



# Théâtre d'été Vallée de Joux 1997

La Compagnie du Clédar présente

## L'Illustre Théâtre de Monsieur Molière

Réalisation et scénographie Gérard Demierre  
Adaptation et dramaturgie Yves Pinguely

Ancienne Scierie, Le Brassus, du 14 au 30 août 1997



Parrainage  
**MIGROS**  
Pour-cent culturel



# DEUX TEMPS... UN MOUVEMENT. REVERSO DUOFACE.

**REVERSO. A L'AVANT-GARDE DEPUIS 1931.** VIRTUOSE DE LA TRANSFORMATION, LA REVERSO DE JAEGER-LECOULTRE RETOURNE AUJOURD'HUI SON BOÏTIER SUR UNE NOUVELLE SURPRISE. UNE SUBTILE VOLTEFACE ET, DERRIÈRE SON LÉGENDAIRE VISAGE ART DÉCO, APPARAÎT UN CADRAN TOUT DIFFÉRENT, RÉGLÉ SUR LE FUSEAU HORAIRE DE VOTRE CHOIX. DEUX MONTRES EN UNE, DEUX CADRANS DOS À DOS ET DEUX PAIRES D'AIGUILLES TOURNANT À CONTRESENS... POUR UN SEUL MOUVEMENT MÉCANIQUE À REMONTAGE MANUEL: LE CALIBRE JAEGER-LECOULTRE BREVETÉ 854. LE PLAISIR UNIQUE DE VIVRE À L'HEURE D'ICI ET D'AILLEURS... EN MÊME TEMPS.



MAGIE DU RETOURNEMENT: UNE NOUVELLE MONTRE APPARAÎT, VOUS INVITANT À VIVRE UNE AUTRE DIMENSION DU TEMPS. AVEC INDICATION DES 24 HEURES POUR QUE CEUX QUI FONT LE TOUR DU GLOBE NE CONFONDENT PAS LE JOUR ET LA NUIT. (CI-DESSUS: CADRAN DE LA REVERSO DUOFACE OR JAUNE 18 CTS.)

**JAEGER-LECOULTRE**

LE LIVRE DE LA MANUFACTURE VOUS SERA REMIS GRATUITEMENT SUR SIMPLE DEMANDE.  
ADRESSEZ-VOUS AUX CONCESSIONNAIRES OU À JAEGER-LECOULTRE, LE SENTIER, TÉLÉPHONE (021) 845 02 02.

# Bienvenue au Brassus

Après l'Opéra de Quat'Sous interprété sous un chapiteau en 1993, la troupe du Clédar nous fait l'honneur de revenir dans nos murs pour jouer Molière. Nous sommes fiers et heureux de vous accueillir.


En effet, grâce à la magie des metteurs en scène conjuguée au talent des acteurs, des techniciens et des figurants, une vieille scierie qui sert de dépôt de toutes sortes va vibrer de toutes ses poutres ancestrales à la lumière des costumes et aux textes parfois comiques, parfois sérieux de Molière.

Nous voulons profiter de l'occasion qui nous est donnée de remercier la Compagnie du Clédar pour le travail titanesque qu'elle fournit, pour la motivation de la troupe, pour le plaisir qu'elle va nous apporter pendant ce mois d'août bisannuel attendu avec impatience par toute la population.

Grâce au Théâtre d'été, notre Vallée possède un atout de plus pour se faire connaître loin à la ronde.

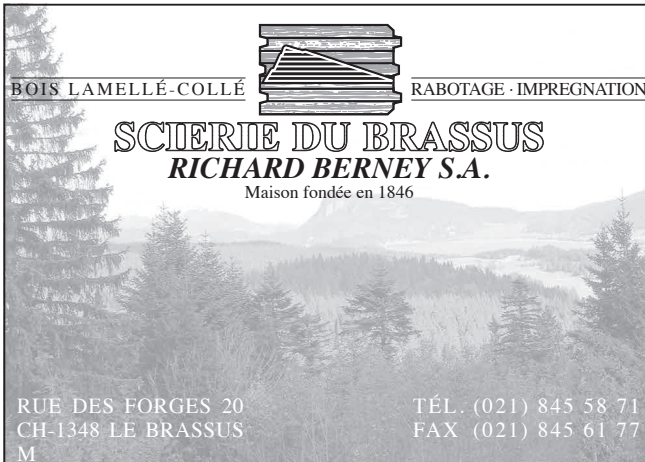
Le Village du Brassus, ses autorités, ses habitants, vous souhaitent une cordiale bienvenue et forment leurs vœux de réussite et de plein succès pour l'énorme travail effectué depuis de nombreux mois.

*Pierre-Alain Audemars  
Président du Village du Brassus*



BOIS LAMELLÉ-COLLÉ RABOTAGE · IMPREGNATION

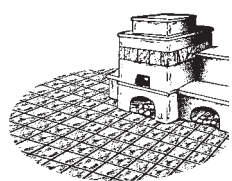
**SCIERIE DU BRASSUS**  
**RICHARD BERNEY S.A.**  
Maison fondée en 1846




RUE DES FORGES 20  
CH-1348 LE BRASSUS  
M

TÉL. (021) 845 58 71  
FAX (021) 845 61 77

**DANIEL SCHÜPBACH & FILS SA**  
CARRELAGES, POÊLES & CHEMINÉES



1348 LE BRASSUS  
CARRELAGES: LAURENT SCHÜPBACH  
TÉL.PRIVÉ+FAX 021/845 64 09  
POÊLES & CHEMINÉES: DANIEL SCHÜPBACH  
BUREAU: TÉL. 021/845 69 48  
FAX 021/845 48 69



1996  
AOC VALAÏS

**DŌLE**  
**DE SIERRE**

**DENIS MERCIER**  
VIGNERON-ENCAVEUR  
SIERRE-VALAÏS/SUISSE

CRÊT-GOUBING CH-3960 SIERRE  
(027) 55 47 10

*Le Pinot Noir*

*Le Gamay*  
CORRESPONDANT POUR LA VALLÉE  
CLAUDE CRAUSAZ (021) 845 41 79



**GENTIANE**  
DE LA VALLÉE DE JOUX

Marque Déposée

DISTILLERIE DU RISOUX EAU-DE-VIE  
1343 LES CHARBONNIÈRES 45%VOL.

LA RAISSE ARMAND  
Centre Sportif de la Vallée de Joux

- Piscine
- Patinoire
- Salle omnisports
- Tennis

Le Sentier - Tél. 021 / 845 67 09

**MEYLAN**

Ebénisterie  
Agencement de cuisine  
Encadrement de tableaux  
Restauration

1347 Le Sentier

Tél. 021/845 58 92  
Fax 021/845 71 21

**GOLAY FLEURS**

Olivier Golay  
Grand-Rue 17 bis  
CH-1347 LE SENTIER  
Tél. 021/845 58 33

DES FLEURS DANS LE MONDE ENTIER  
INTERFLORES  
FLEUROY

Boulangerie - Pâtisserie


**Alain PERROT**

**1348 le Brassus**


Rue des Forges 3  
Tél. (021) 845 55 50

GARAGE DU BRASSUS

**Daniel PIGUET**



1348 LE BRASSUS  
Tél. 021/845 50 77




**UNION UAP**

ASSURANCES

---

Serge CARRARD - Agent général  
1347 Le Sentier  
Tél. (021) 845 43 31 - Fax (021) 845 73 09

## Le petit mot de l'Office du tourisme

**L**e 6<sup>e</sup> spectacle d'été du Clédar nous  
promet d'être fort et en couleurs!

Bien qu'avec un prénom prédestiné, Jean-Baptiste Poquelin n'a pas répondu aux attentes des Jésuites du collège de Clermont.

Madeleine Béjart en conviendra, et la fille de Madeleine aussi!

Quel été en perspective? Des «Précieuses ridicules» au «Malade imaginaire» en passant par «L'école des femmes»? Dans un cocktail de Yves Pinguely, nous allons être «Etourdi»

Encore un spectacle qui sort du cadre et qui contribue à donner une particularité supplémentaire au Clédar par ses environnements en trois dimensions avec peintres et musiciens.

Que le temps et le succès soient avec vous...!

*Renald Locca, Directeur OTVJ*

# LEMANIA

DEPUIS 1884

NOUVELLE LEMANIA SA

MANUFACTURE D'HORLOGERIE

ROUTE ALFRED LUGRIN 2 - 1341 L'ORIENT (SUISSE) - TÉL. 021/845 60 12 - FAX 021/845 41 13

## ENSEMBLE POUR VOTRE SUCCÈS

PROVIMI SA  
1305 COSSONAY-GARE - TÉL. 021/861 95 22



FONDÉE EN 1933

1347 LE SENTIER  
CASE POSTALE 271  
TÉLÉPHONE (021) 845 47 84

# SVM

SOCIÉTÉ POUR L'ACHAT ET LA VENTE DU MAZOUT



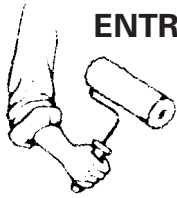
## CARROSSERIE DAVID PIGUET

Peinture au four  
Redressage au marbre

Garantie sur tous travaux  
Devis respectés

Voitures de remplacement  
Vernis industriels

Route du Risoux 22 - 1348 Le Brassus - Tél. 021/845 60 72 - Fax 021/845 44 00 - Natel 079/417 61 90



ENTREPRISE DE PEINTURE

## Gonza Bravo

Levant 10, case postale 18  
1347 Le Sentier - tél.+fax 845 43 24

Peinture intérieur et extérieur, crépi, revêtements muraux

Façades: travaux soignés et garantis

Location et montage d'échafaudage

Prix intéressants - Devis gratuit - sans engagement



BÂTIMENT - GÉNIE CIVIL  
Téléphone (021) 845 57 74

## MEYLAN & ZOOLER LE SENTIER

INSTALLATIONS SANITAIRES  
CHAUFFAGE

Téléphone 845 67 67  
Téléfax 845 59 09

Nouveau:

Création et transformation de bijoux  
Devis et projet **GRATUIT**

*Travail artisanal*



## Jeanmonod

Bijoutière Dipl. Liberté 2  
1337 Vallorbe Tél: 021/843.10.85

Agence générale d'Orbe

Place du Marché 6 - 1350 Orbe  
Tél. 024/442 82 82  
Fax 024/442 82 99

Bernard Randin, agent général  
Ch. Nyffenegger, conseiller  
J.-Ph. Diemand, agent principal



assure le bien-être

## DécoThem

Galerie du Progrès  
Case postale 117 Grand-Rue 40

1347 LE SENTIER

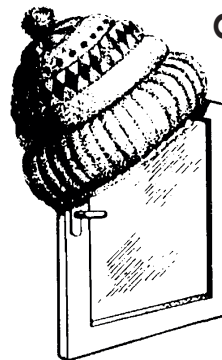
Tél. 021 845.90.80

Fax 021 845.90.81

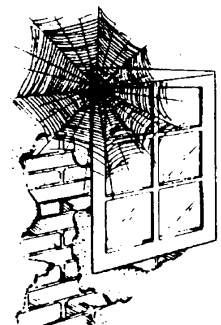
Mireille ANTONIOLI

Fermé le Lundi

si le froid vous  
incommode...



ou si vos fenêtres ont pris  
un coup de vieux...



Renseignez-vous auprès  
de votre spécialiste  
fenêtre:



## Rochat Menuiserie SA

Crêt-Meylan 35  
CH -1348 Le Brassus  
Tél. 021/845 57 92  
Fax 021/845 57 95

Fabrication de fenêtres bois - bois métal - polyuréthane -  
PVC - Véranda - Agencement - Menuiserie inférieure

# Catherine Schmidt, une artiste chaleureuse et tout en finesse...

*Catherine Schmidt est une fille des années soixante. Née à Lausanne, elle y fait des études classiques. Une fois sa maturité latin-grec et mathématiques spéciales en poche, elle se dit qu'elle pourrait faire autre chose.*

Elle est issue d'une famille d'artistes. Sa mère enseigne la musique, son père est sculpteur. C'est lui qui lui apprendra non seulement le maniement de la massette et du ciseau, mais aussi le dessin.

Un jour de son adolescence, elle tombe sur une œuvre découpée originaire de Pologne. C'est le coup de foudre! De copies en essais, d'exercices en recherches, elle acquiert rapidement une parfaite maîtrise de la technique du découpage.

Et comme elle est artiste avant tout, son inspiration l'emporte vers les sujets les plus divers.

Bien sûr, on trouve dans ses œuvres les traditionnelles poyas du Pays d'Enhaut, avec vaches, chalets et montagnes. Mais son imagination et son talent l'entraînent vers la réalisation d'animaux plus exotiques: éléphants, dinosaures, girafes et autres crocodiles. Son animal fétiche reste cependant le «Catherinosaur», bestiole fantaisiste sortie de son



imagination, possédant une très longue queue et un museau pointu, naissant dans des œufs et dont le nombre de pattes augmente avec l'âge!

Mais le découpage sur papier ne représente qu'une facette, importante certes, de l'expression artistique de Catherine Schmidt. Elle pratique encore avec bonheur la sculpture sur pierre, transforme en œuvres d'art même les couteaux suisses en les garnissant de bois précieux. Elle fait de la restauration d'antiquités et, suivant les traces de sa mère et de ses sœurs, toutes musiciennes (Valérie Lou en est l'exemple le plus célèbre), elle s'adonne à la contrebasse dans différents orchestres classiques.

On rencontrera facilement Catherine sur les marchés et lors d'expositions artisanales. Mais elle expose également depuis 1984 dans les galeries et musées suisses: Winterthur, Bulle, Grindenvald, Château-d'Oex, Syens, Le Brassus, Vevey, Ecublens, Genève, Morges, Montreux, et maintenant aux Esserts de Rives.

En mettant sur pied cette collaboration entre une artiste des arts visuels et la Compagnie du Clédar dans le cadre du Théâtre d'Été 1997, nous avons eu le bonheur de découvrir en Catherine une femme à l'image de l'œuvre qu'elle nous présente: Fine, créative, talentueuse, d'un goût très sûr et pétillante d'humour. Quel cadeau!

Nous lui adressons ici notre reconnaissance et notre amitié pour avoir accepté de se joindre à notre aventure estivale.

*Georges-Henri Dépraz*

<p><b>Systemtext - Systemlogo</b> Textes et logos autocollants découpés par ordinateur</p> <p><b>Banderoles publicitaires</b></p> <p><b>Scotchprint</b> Impression digitale de grand format en quadrichromie sur film adhésif. A l'unité et en petites séries</p> <p><b>Posterprint</b> Poster digital en quadrichromie sur papier. Grands formats, petites séries</p>	<p>RUTSCHI ADHÈRE À TOUTES VOS IDÉES PUBLICITAIRES</p> <p>Rutschi SA 30, avenue Wendt Case postale CH-1211 Genève 13</p>	<p><b>RUTSCHI</b></p> <p>Tél. 022/345 19 30 Fax 022/345 19 38</p>
------------------------------------------------------------------------------------------------------------------------------------------------------------------------------------------------------------------------------------------------------------------------------------------------------------------------------------------------------------------------------------	----------------------------------------------------------------------------------------------------------------------------------------------	-----------------------------------------------------------------------

	<p>boutique — galerie <b>basilisk</b></p> <p>elf + jürg kirchhofer</p>
<p>Tél. + fax <b>(021) 801 47 64</b></p>	<p>grand-rue 102 <b>CH - 1110 morges</b></p>

<p><b>LAITERIE - FROMAGERIE</b></p>	
<p><i>Magnenat</i></p>	
<p>Spécialités: Tommes de la Vallée de Joux Gruyère - Reblochon - Beurre naturel Vacherin Mont-d'Or</p>	
<p>1345 LE SÉCHEY Tél. 021 - 841 11 62</p>	<p>1342 LE PONT Tél. 021 - 841 11 92</p>





# DANIEL ROTH

La Montre Objet d'Art

RUE DE LA GARE 4

1347 LE SENTIER

TÉL. 021/845 15 55



**Banque  
Cantonale  
Vaudoise**

*Les banques de la Vallée de Joux  
au service du tourisme et de la culture*

**1347 Le Sentier**  
Tél. (021) 845 42 72  
Fax (021) 845 42 80



**CREDIT  
MUTUEL**  
de la Vallée S.A.

**1347 Le Sentier**  
Tél. (021) 845 56 06  
Fax (021) 845 43 22

**RAIFFEISEN**



**1348 Le Brassus**  
Tél. (021) 845 50 55  
Fax (021) 845 65 39

*A votre service à  
la Vallée de Joux*



# Monsieur Molière !

... en 1643, les Bédart avaient peu d'argent, beaucoup d'ambition et un goût prononcé pour le théâtre. Quelques amis, parmi lesquels Jean-Baptiste Poquelin, se joignent à eux et ils forment une troupe: l'illustre Théâtre.

... en 1997, le Clédar avait peu d'argent, beaucoup d'ambition et un goût prononcé pour le théâtre. Quelques amis enthousiasmés par Claude Crausaz, se rejoignent et toute la troupe joue: l'illustre Théâtre.

Rares sont les compagnies de théâtre amateur qui ont su garder cet esprit d'équipe, cette complicité, cette amitié propre à la famille du spectacle. Pourtant le Clédar a réussi: parce qu'on n'y entre pas pour un rôle, mais pour un spectacle !

Etudier Molière, c'est se poser des questions aussi nombreuses que stupéfiantes:

- Molière est-il vraiment l'auteur des ses œuvres ?
- A-t-il ou non collaboré à la rédaction du livre abominable, violent pamphlet contre Mazarin et Colbert ?



- Son amante Armande Bédart n'est-elle pas sa propre fille ?

- Comment ses manuscrits ont-ils tous pu disparaître sans laisser de traces ?

Si Molière vivait aujourd'hui, il aurait sa photo en première page du «Matin» ou d'«Ici Paris» et les paparazzi traqueraient Armande Bédart qui avait 20 ans de moins que lui et qui le trompait !

Mais au XVIIème, les magazines n'existaient pas ! Alors Molière, esprit brillant, dressa la chronique de sa propre vie, et comme c'était un génie, il sut transcender, transformant le cocuage, la jalousie, le machisme en thème universel. Voilà pourquoi nous avons décidé d'interroger ses personnages comme Tartuffe, Don Juan ou Alceste parce que c'est dans leur ombre que se cache Molière et qu'il n'a pas quitté les plateaux de théâtre, qu'il continue de respirer la lumière des coulisses et la fièvre des répétitions.

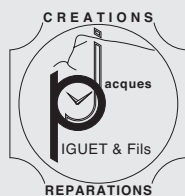
- Monsieur Molière, les planches de l'ancienne scierie du Brassus ne sont pas le Palais Royal, mais l'accueil le sera.

- Monsieur Molière, bienvenue «sur les planches» de l'ancienne scierie du Brassus.

Gérard Demierre

HORLOGERIE

GRAND-RUE 38  
1347 LE SENTIER



BIJOUTERIE

TÉL. 021/845 57 36  
FAX 021/845 70 37

## PIGUET & FILS

# Achetez votre montre au pays de la montre

Concessionnaire des grandes marques horlogères de La Vallée de Joux

OLIVIER REYMOND  
ROUTE DU RISOU 5 1348 LE BRASSUS  
TEL. 021-845 60 48 021-845 56 84  
FAX 021-845 73 82  
REVETEMENT DE SOLS

- Parquets
- Ponçage, vitrification anciens planchers
- Moquettes, tapis de milieu
- Revêtements plastiques, novilon, etc.
- Escaliers
- Revêtements muraux

DEVIS GRATUIT SANS ENGAGEMENT

TOYOTA

JEAN-MARC ROCHAT

GARAGE DU LAC DE JOUX

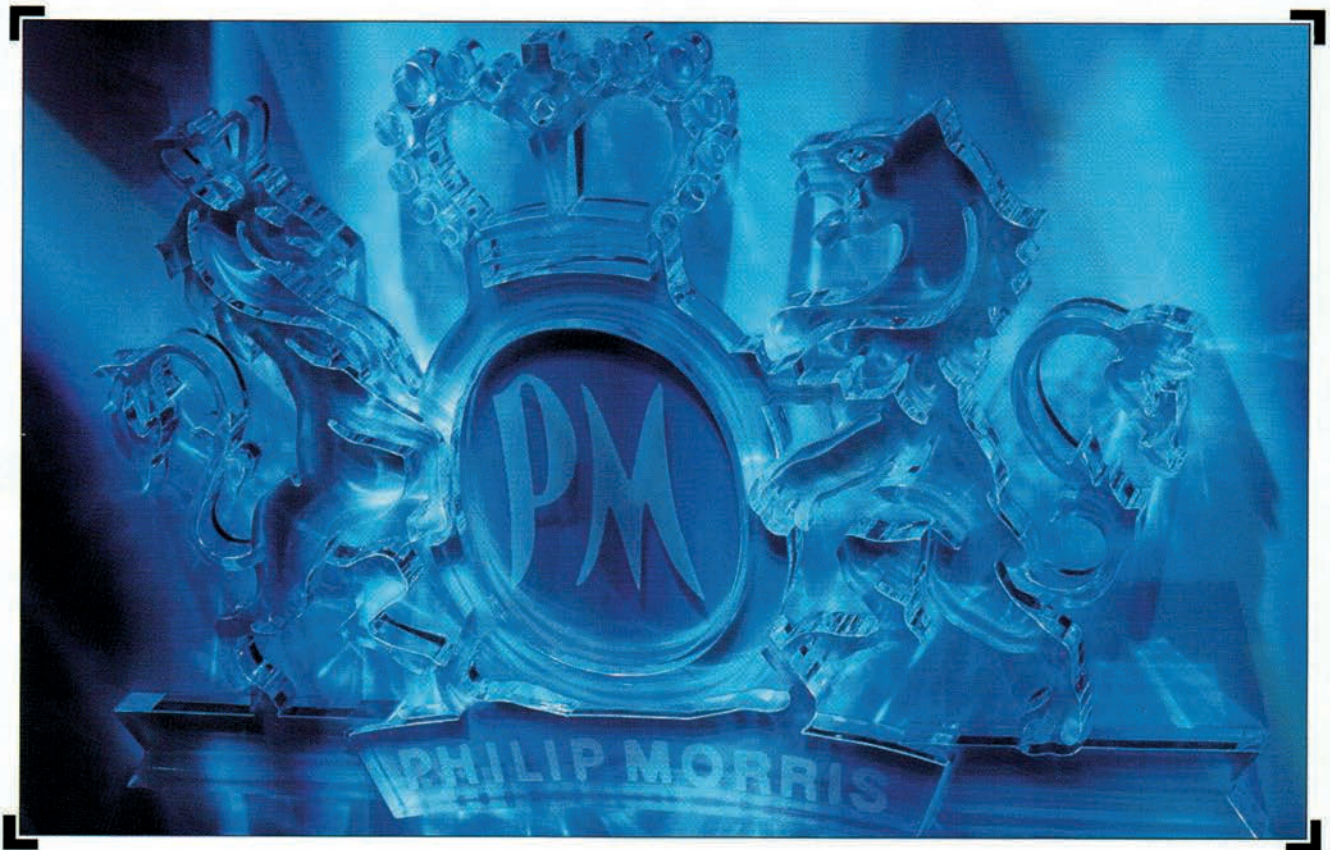
1342 LE PONT

..

TÉL. 021/841 11 32 - NATEL 077/22 19 49

# Ars vivendi.

JAGGI



C'est avec plaisir que nous soutenons des manifestations synonymes de joie de vivre, de divertissement et d'ouverture. Tout simplement parce qu'elles sont le refuge de l'art de savourer l'instant et de goûter aux vraies valeurs. A l'instar de nos produits qui, tous les jours, procurent

des petits plaisirs à des millions de personnes et les aident à prendre la vie du bon côté.

  
**PHILIP MORRIS**  
Un signe de bon goût.



## Les Couturières

*Le Théâtre d'été? Vous en avez tous déjà entendu parler...*

Cette année, nous vous convions à l'Illustre Théâtre de Monsieur Molière. Les acteurs répètent sous la houlette de leurs metteurs en scène, les décors se créent, les lumières s'installent.

Et les costumes? Un «Molière» sans eux, c'est comme un théâtre sans acteurs. Les costumes, papiers indispensables aux comédiens, nous sont confectionnés par nos deux couturières, Heidi et Lucienne. Depuis 10 ans, comme Dupont et Dupond, elles sont à nos côtés, à chaque spectacle, pour nous mesurer, nous épingler, nous habiller et nous déguiser. C'est un travail de fourmi, avec une recherche historique sur les vêtements d'époque, des croquis pour chaque personnage, une sélection de tissus. Elles vont hanter les boutiques pour trouver le satin des «Précieuses ridicules», les dentelles de la «Marquise», le galon doré du «Bourgeois Gentilhomme», les boutons de «l'Avare» ou le velours du «Malade Imaginaire».

Cette année, elles se sont rendues à Lyon, chez l'un des plus prestigieux marchands de tissus de théâtre de France, et sous l'oeil attentif de «Maître Demierre». Excitées comme des abeilles à la floraison devant tant de merveilles, passant d'un étal à l'autre, elles palpaient et rêvaient déjà de ces soies brodées

et velours moirés. Mais le rêve fut de courte durée, car les crédits de la compagnie... Au même moment, un homme de belle allure, entouré de ses assistants, concrétisait ses fantasmes de créateur, lui, sans regarder les étiquettes. Bien sûr, il n'était autre que Enzo Frigerio (célèbre décorateur de théâtre). Les premiers élans d'enthousiasme passés, dans cet antre aux innombrables tissus, elles en découvrirent d'autres pour régaler les yeux et ménager la bourse.

Tout est prêt à démarrer dans le petit atelier du Solliat: elles coupent, assemblent, faufilent, cousent et surpiquent. Comme des artistes en pleine création, elles sont en ébullition et bientôt les chefs-d'oeuvre s'alignent sur la penderie.

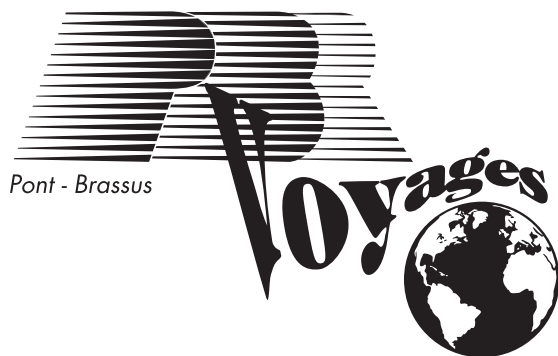
Vient ensuite l'essayage et, comme l'acteur avant une Première, c'est un moment d'anxiété, l'attente du verdict, en particulier celui de Gérard.

Il y a aussi Lise qui, dans sa cave d'Ali Baba à Bière nous déniche les accessoires manquants: les galurins des Médecins, les robes et les jupons pour l'animation et tant d'autres choses encore...

Leur tâche terminée, elles ne nous abandonnent pas. Tout au long des représentations elles sont là, dans les coulisses, avec fil et aiguille, pour pallier quelques mésaventures.

Ce beau travail, dans l'ombre, mérite bien un «coup de chapeau» à ces 3 dames et un grand merci pour leur amitié et leur fidélité.

*Marica Crausaz*



- Billets de trains
- Billets de bateaux
- Billets d'avions
- Arrangements de voyages

Rue de la Gare 12 - 1347 Le Sentier - Tél. 021/845 55 15 - Fax 021/845 63 25

FERBLANTERIE - COUVERTURE  
FAÇADES ETERNIT  
ISOLATION - ÉCHAFAUDAGES

**ALBERTANO SA**

J.-P. Albertano - Route de France 69 - 1348 Le Brassus  
Atelier (021) 845.52.30 - Bureau 845.51.52  
Fax 845.51.52

MAÇONNERIE  
GÉNIE CIVIL  
**Berney sa** ENTREPRISE  
Ph. & G. BERNEY  
1346 LES BIOUS

Tél. 021 / 845 51 94 Fax 021 / 845 55 46

Le rendez-vous des jeunes de tous âges  
**CAFÉ-RESTAURANT**

**DU PONT**  
FERMÉ LE LUNDI

LE BRASSUS  
TÉL. (021) 845 57 41

**PUB** A T M O S

Billards  
Flippers-Jeux  
Fléchettes

Bienvenue à

**La Gloriette**

1347 Le Sentier

Famille Morel  
Téléphone 021/845 56 43

**Hôtel-Restaurant  
du Marchairuz**



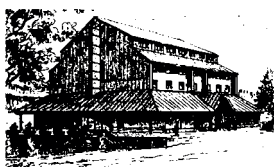
Famille G.-A. Rochat-Moll

Ouvert toute l'année

Spécialités:

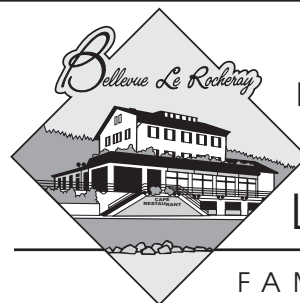
- au fromage
- viandes sur ardoises

1348 Le Brassus  
Tél. (021)845.57.50



★ ★ ★  
**HÔTEL DE FRANCE  
LE BRASSUS**  
TÉL. 845 44 33 - FAX 845 44 31

**Votre ● de rencontre  
à la Vallée**



**HÔTEL-RESTAURANT  
BELLEVUE  
LE ROCHERAY**

FAMILLE ROCHAT  
1347 LE SENTIER  
TÉL. (021) 845 57 20 FAX (021) 845 47 20  
LAC DE JOUX JURA/SUISSE



**Café Vaudois**

B. et P. Wolf-Humair - le Solliat - Tél (021) 845 49 63

**LES  
TROIS  
SUISSES**

LES BIOUX

TÉL. 021/845 55 08  
FAX 021/845 60 31

*Spécialités de poissons*

*Terrasse - Vue sur le lac*

Famille Berney



1342 LE PONT

**LES MEILLEURS POISSONS**



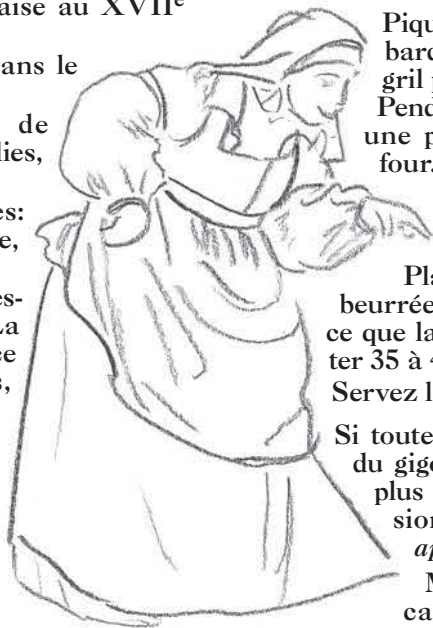
# Animation

## La cuisine française au XVII<sup>e</sup> siècle

**E**tant partie prenante dans cette nouvelle aventure de la Compagnie du Clédar, j'ai eu grand plaisir à découvrir de merveilleux ouvrages traitant de l'art culinaire au XVII<sup>e</sup> siècle.

Vous trouverez ci-dessous quelques points d'histoire concernant les aliments et les techniques en usage du temps de Jean-Baptiste Poquelin, d'après Gilles et Laurence Laurendon, auteurs de l'ouvrage «L'art de la cuisine française au XVII<sup>e</sup> siècle».

- La cuisson se fait dans l'âtre et dans le four à pain.
- Pour des raisons d'hygiène et de conservation, les viandes sont bouillies, puis rôties.
- On utilise abondamment les épices: cannelle, gingembre, clou de girofle, safran, poivre, noix de muscade.
- On aime les saveurs amères, sucrées-salées et par-dessus tout acides. La sauce la plus répandue est la sauce verte (mélange de poivre, verjus, persil, gingembre, vinaigre).
- Les fleurs sont abondamment utilisées en cuisine.
- Les viandes sont plus variées qu'aujourd'hui, paons, cygnes, râles, cigognes, cormorans, hérons, pluviers, grues. On consomme en plus du gibier à poil et des viandes d'élevage (mouton, boeuf, cochon). On cuisine souvent viande et poisson dans un même plat et les oiseaux sont reconstitués avec leurs plumes au moment du service.
- On mange très souvent avec les doigts, dans le plat ou les écuelles que l'on partage à deux. Mais peu à peu apparaissent les fourchettes de table, les assiettes individuelles et les verres, qui remplacent les gobelets.
- Les fruits sont généralement consommés en début de repas, ils ont la réputation d'être fort indigestes...
- De nouveaux produits rapportés d'Amérique font lentement leur apparition: la tomate, le haricot, le piment, le poivron, la courge, la courgette, le maïs et la pomme de terre.
- Les liqueurs arrivent d'Italie.



Je ne résiste pas au plaisir de citer Jeanne Bourin «Cuisine Médiévale pour tables d'aujourd'hui», qui nous fournit de savoureuses recettes et astuces, comme par exemple:

### Pour enlever le goût de brûlé à une viande

Pour enlever le goût de brûlé à une viande, prenez une dizaine de noix, percez-les de part en part et mettez-les à cuire dans le jus de rôti.

### Gigot de mouton en pâte

Pour 6 personnes: 1 gigot de 1,5 kg au moins, 4 clous de girofle, sel, poivre, 6 tranches fines de lard maigre et 500 g de pâte brisée.

Piquez votre gigot de clous de girofle et bardez-le de lard maigre. Faites saisir au grill pendant 15 minutes, en le retournant. Pendant ce temps abaissez votre pâte sur une planche farinée. Sortez le gigot du four. Réservez les bardes que vous présenterez sur le plat de service.

Posez le gigot sur la pâte. Salez, poivrez. Enveloppez le gigot de pâte.

Placez le gigot en pâte sur une plaque beurrée et remettez-le au four à 220° jusqu'à ce que la croûte soit bien dorée. Il faut compter 35 à 40 minutes de cuisson.

Servez le gigot dans sa pâte.

Si toutefois vous ne salivez pas à la recette du gigot de mouton en pâte, il ne me reste plus qu'à vous servir, en guise de conclusion, la célèbre recette de la «Poudre aphrodisiaque» du Ménagier de Paris:

Mettez sécher à four doux des carcasses d'écrevisses. Réduisez-les en poudre. Mouillez-les à l'eau. Passez le mélange et faites à nouveau sécher au four. Broyez encore pour obtenir une poudre très fine que vous mêlerez à la nourriture, et croyez que cela sert.

Les derniers mots de la recette: «*et croyez que cela sert*» rappellent bien qu'en matière de recette de ce genre, il n'y a que la foi qui sauve! N'oublions pas que l'auteur du Ménagier de Paris est un bourgeois qui, de son propre aveu, épousa sur le tard une jeune fille de 15 ans ...

L'aubergiste du Clédar et toute son équipe vous feront découvrir des goûts et des saveurs d'antan. Nous vous attendons avant le spectacle pour ri-pailler et festoyer.

Patrick Berkold



Les professionnels de la complication

#### DÉVELOPPEMENT ET FABRICATION

Grandes complications

Quantièmes perpétuels poches et bracelets

Répétitions à minutes

Chronographes simples et rattrapantes

Tourbillons

Décoration haut de gamme

#### AUSARBEITUNG UND FABRIKATION

Grosse Komplikationen

Ewige Kalenderuhren Taschen- und Armbanduhren

Minutenrepetierwerke

Einfach- und Doppelchronographen

Tourbillon

Verzierung

**DUBOIS DÉPRAZ SA**  
HORLOGERIE COMPLIQUÉE HAUT DE GAMME

CH-1345 LE LIEU/SUISSE TÉL. 021 841 15 51 FAX 021 841 18 22

**ALTITUDE 1004**  
1345 Le Lieu

**LES ESSERS  
DÉRIVE**

Tél. 021/845 55 74  
Fax 021/845 54 20

**Surf Shop - Ecole**

Tél. 021/845 55 33

**CAFÉ-RESTAURANT**  
Terrasse panoramique  
Animation

- Pizzas au feu de bois
- Poissons du lac
- Spécialités diverses



# Restaurant du Lac

Sur-les-Quais

Lac de Joux

*Jacky et Delphine Wermuth*

*Spécialités poissons*

*Champignons - Potence - Cheminée de table*

CH-1342 LE PONT

Tél. + Fax (021) 841 12 96

**PATRICK SA  
coting**

*Sanitaire et chauffage  
Assainissement de cheminée*

«La Plombière» - 1343 Les Charbonnières  
Tél. 841 15 55 - Fax 841 14 75

BOULANGERIE-PÂTISSERIE  
**B. MEYLAN**

1346 LES BLOUX - TÉL. 021/845 47 53

**OUVERT DÈS 06H30**

**BOUTIQUE**

**ZAP**

**JEANS & ENFANTS**

FRÉDÉRIQUE HUEBER  
GALERIE DU PROGRÈS LE SENTIER  
GRAND-RUE 40 021/845 73 28

**Fiduciaire  
Daniel Widmer**

*Ecrivain  
public*

COMPTABILITÉ - BILANS -  
RÉVISIONS  
AFFAIRES FISCALES -  
ORGANISATION  
CONTENTIEUX -  
ASSURANCES - GÉRANCE  
- GESTION SUR  
ORDINATEUR

Grand-Rue 65 1347 LE SENTIER Tél. (021) 845 44 57

**La «Bonnot» Case**

J.J. Rochat  
Garage Bellevue  
1342 Le Pont

Tél. 021/841 12 50

Votre agent  **OPEL** à la Vallée

**JENNY  
SYSTEMS**

GARAGES PRÉFABRIQUÉS  
PORTES DE GARAGE  
AUTOMATISATION

**021/903 45 20**



# Une compagnie pas comme les autres

*Quoi de plus agréable que de collaborer  
avec la Compagnie du Clédar.*

Imaginez qu'un jour on vous propose de faire le même travail que vous faites aujourd'hui mais dans un contexte complètement opposé à celui de tous les jours. Imaginez un directeur avec son bureau au milieu d'un pâturage, une secrétaire avec son ordinateur sur un bateau. Un atelier avec ses ouvriers au sommet d'une piste de ski. Et bien c'est à peu près ce qui m'arrive régulièrement depuis que j'ai rencontré cette équipe de comédiens.

Imaginez un travailleur de l'ombre comme on nous surnomme, qui va de théâtres en salles obscures, à qui un beau jour on demande de venir décorer et éclairer une scierie désaffectée. Avouez que ça surprend. C'est bien ce qui s'appelle sauter du coq à l'âne, non...

En effet, faire du théâtre dans un contexte aussi différent que celui-ci est toujours un plaisir. D'autant qu'il existe dans cette compagnie un réel enthousiasme, une dynamique et une solidarité merveilleuses. Tout le monde est là avant tout pour se faire plaisir, se faire du bien, et ça se voit. Dès qu'une personne s'investit dans la troupe, on sent la famille, les amis s'intéressent au projet, le suivre de près ou de loin. Il y a toujours la curiosité, qui attire les uns et les autres à venir voir ce qui se passe. Par moments on se croirait vraiment dans une troupe de cirque ambulante avec les femmes et les maris qui aident et les enfants qui jouent autour.

Mais n'oublions surtout pas ce professionnalisme, cette rigueur à la hauteur des théâtres et compagnies

professionnels romands. Un réel souci de qualité et de perfection dans la droite ligne de la tradition horlogère, si chère à la Vallée.

Je dois aussi reconnaître au Clédar la volonté à chaque instant de se remettre en question, cette faculté de systématiquement redémarrer un nouveau projet sur des bases complètement différentes des précédentes. Pour surprendre, s'amuser, ne jamais tomber dans l'habitude, la routine. Toujours évoluer, apprendre, s'enrichir culturellement, vivre pleinement et jusqu'au bout l'aventure, puis passer à l'étape suivante.

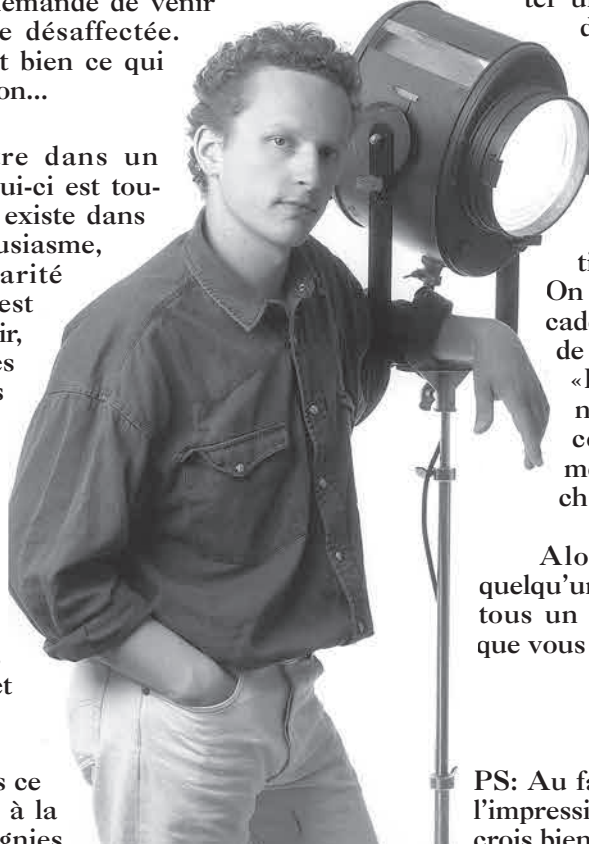
Mais le plus surprenant, c'est que s'il n'y a pas de risques, s'il n'y a pas de dangers ou de difficultés, ça ne les intéressera même pas. Et plus vous leur direz: «Vous êtes sonnés, ça ne marchera jamais», plus vous les encouragerez à le faire et à faire encore pire la prochaine fois. Essayez donc de leur faire jouer un classique, sans y ajouter un peu de sel et quelques-uns de leurs ingrédients «maison», et vous verrez ce qu'ils vous répondront.

Je vous laisse donc imaginer le bien que ça fait lorsqu'on vous téléphone pour vous proposer de repartir sur la prochaine création. On ne peut pas refuser un pareil cadeau. L'autre bonheur est aussi de leur demander à ce moment: «Et alors, qu'est-ce que vous nous avez encore inventé pour ce coup-ci ?» et qu'ils commencent à vous raconter le prochain scénario...

Alors croyez-moi, si un jour quelqu'un vous dit qu'au Clédar ils ont tous un petit grain, je vous garantis que vous pouvez le croire !

*Romain Rossel*

PS: Au fait, je suis un peu inquiet, j'ai l'impression de devenir comme eux. Je crois bien qu'ils sont contagieux.



## Pharmacie de la Vallée

E. Le Coultre

LE SENTIER

Téléphone (021) 845 56 40

Service de livraison gratuit à domicile

# Rêve de théâtre

« C'est une étrange entreprise que celle de faire rire les honnêtes gens. »

Molière: Trente-trois comédies qui portent l'art du théâtre à l'un de ses sommets.

Molière, le plus universel de nos écrivains.

Molière acteur, auteur, directeur de troupe et de théâtre, metteur en scène.

Molière, dont l'enfance se nourrit de théâtre, Molière qui vit pour le théâtre,

Molière qui commence de mourir au théâtre.

Molière, un homme qui domine l'histoire de notre théâtre en compagnie de Shakespeare.

La charrette fantôme de l'Illustre Théâtre de Molière n'en finira jamais de hanter nos siècles et la parade de ses personnages ne cessera de nous émerveiller.

Le rêve de Molière continue de nous faire rêver.



«Les hommes la plupart sont étrangement faits!»

Paris en 1630.

Places de marché, foires, le Pont-Neuf, l'arrondissement des Halles.

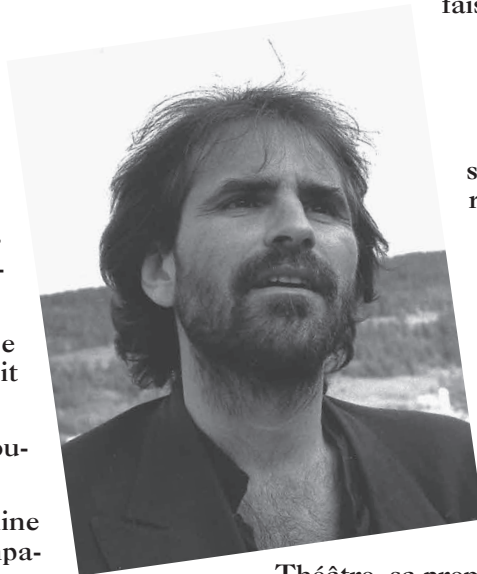
Paris se répand de partout. Des boutiques, des tentes, des échoppes, des cabarets bruyants. Brouhaha! Fracas! Cris! Le royaume du commerce dans la confusion et la gadoue !

Au milieu de ce spectacle ahurissant déambule un petit garçon doux et obéissant, bien habillé, en compagnie de son grand-père: c'est Jean-Baptiste Poquelin. Il n'a pas encore dix ans mais ses yeux brûlent déjà devant cet éternel et premier spectacle: la rue, danseurs et saltimbanques, tréteaux, singes et ours savants, marionnettes et bonimenteurs, charlatans, voleurs et faux médecins!

Le premier spectacle auquel reviendra toujours Molière: Les hommes, tels qu'ils sont.

C'est cette comédie de la vie que Molière va bientôt transposer au théâtre.

«Je prends mon bien là où il se trouve. Je ne fais qu'observer la vie.»



Les yeux d'un enfant pétillent et s'allument d'une nouvelle passion: un rêve de théâtre.

Le petit Jean-Baptiste rencontre les premiers médecins de Molière, ses avares, ses amoureux et ses Sganarelle.

Plus tard, en 1646, Molière sur les routes de France.

La charrette de l'Illustre Théâtre, sa première compagnie.

Ce n'est plus le petit enfant de bonne famille, mais un jeune homme dévoré par sa passion du théâtre. Pendant dix ans il parcourt la France. Ils n'ont presque rien. Seul un rêve de théâtre qui brille toujours dans les yeux d'un jeune acteur qui s'impose bientôt comme chef de troupe et connaît ses premiers succès. Il ne s'appelle plus Poquelin, comme papa, mais Molière, comme personne, ni avant, ni après lui.

1658: un retour éclatant à Paris.

Beaucoup de succès et beaucoup d'ennuis: procès, cabales, censure, attentat sanglant au visage, calomnie. Tous les moyens sont bons.

«Molière, si tu savais un peu moins plaire, tu ne leur déplairais pas tant.»

Molière, à nouveau bourgeois, et en plus homme de cour. Poète reconnu, il fréquente les hommes les plus illustres de son siècle: Louis XIV et sa cour, Racine, Corneille, Lully. Rivaux, ils deviennent généralement tous ennemis de Molière. Sauf le gentil La Fontaine.

Molière a changé plusieurs fois d'allure et de visage au gré de ses nombreuses expériences. Mais l'éclat de ses yeux ne s'est jamais atténué. Ils ont toujours brillé du même rêve de théâtre.

(Suite en page 17)



# Théâtre d'été Vallée de Joux 1997

## *A l'ancienne Scierie Berney, Le Brassus*

9 représentations à 18 heures 30

Les jeudis	14, 21 et 28 août
Les vendredis	15, 22 et 29 août
Les samedis	16, 23 et 30 août

## Distribution

### *L'Illustre Théâtre de Monsieur Molière*

**Réalisation et scénographie** Gérard Demierre

**Adaptation et dramaturgie** Yves Pinguely

**Lumières, décors** Romain Rossel

**Création et confection costumes** Lucienne Amoroso  
Heidi Groth

**Location costumes** Lise Corthésy

**Maquillage** Nathalie Mouchnino

**Masques** Marie-Eve Cloutier

**Régie lumière/son** Philippe Capt  
Philippe Meylan  
David Brand

### *Musique La Belle Affaire*

Claude-Alain Burnand *clavier, guitare classique*  
Jean-Philippe Geiser *contrebasse, tuba*  
Pascal Kunzler *clarinette, saxophone*  
Luc Ramuz *batterie*  
Frédéric Schmutz *trombone, tuba*  
Maya Weinmann *saxophone*

**Molière** René Richli

### *Acteurs de la troupe*

**Claire-Isabelle** Catherine Baconnier  
**France** Rosanna Benmenni  
**Josiane** Jocelyne Berkold  
**Mariette** Marica Crausaz  
**Marlotte** Mireille Dépraz  
**Henriette** Marianne Fornet  
**Stéphanie** Nicole Pellaz  
**Celia** Ana Vanini  
**Désiré** Albert Adzayi  
**Jean-Anastase** Claude Crausaz  
**Henri** Georges-Henri Dépraz  
**Don Juan** Stéphan Mistelli  
**Gorgibus** Gaston Rerat  
**Fred** Swen Sack

**Réservation et vente:** Office du tourisme du Sentier  
Tél. 021/845 62 57

**Vente (uniquement):** Service culturel Migros Vaud,  
Place de la Palud 22, Lausanne  
Du lundi au vendredi de 9 h.  
à 17 h., Tél. 021/318 71 71

**Prix des places:** Adultes Fr. 30.—  
Enfants jusqu'à 16 ans Fr. 15.—

Des bons de réduction Migros de Fr. 5.— sont disponibles dès le 1er juillet aux magasins suivants: Le Sentier, Vallorbe, Orbe, Yverdon, Morges, Romanel, Crissier, ainsi qu'au Métropole 2000 à Lausanne.

### *Acteurs des chariots*

**L'Avare** *Arpagon* Christian Golay

**Les Précieuses** *Madelon* Valérie Rochat  
**Ridicules** *Cathos* Martine Bassetti  
*Lisette* Patricia Bonzon

**L'Amour Médecin** *Madame* Danièle Magnenat  
*Tomès* Jan Kocher  
*Lisette* Patricia Bonzon

**L'Ecole des Femmes** *Arnolphe* Jan Kocher  
*Agnès* Pascale Keusen

**Le Bourgeois** *Monsieur*  
**Gentilhomme** *Jourdain* Christian Golay  
*Madame*  
*Jourdain* Danièle Magnenat  
*Nicole* Patricia Bonzon

**Les Précieuses** *Madelon* Christiane Golay  
**Ridicules** *Cathos* Muriel Meylan  
*Mascarille* Swen Sack

### *Théâtre d'ombres*

Danièle Bochatay  
Marinette Cornelius  
Anouk Dallenbach  
Sylvie Golay  
Aftab Hussain  
Lilly Perretten  
Clarissa Racht  
Malou Rerat  
Evelyne Rochat  
Marie-Claude Rogier  
Karine Schupbach  
Jacky Vantalón

### *Animation*

**Aubergiste** Patrick Berkold  
**Tavernier** Jan Kocher

... et la précieuse participatiior  
des nombreuses personnes  
amies du Clédar, venues nou  
aider dans le spectacle, aux cui  
sines, aux bars, au service, au  
nettoyages ou ailleurs... Merci.

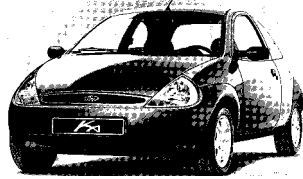


# GARAGE NATEC

Antonio Natale - Agent



Vente et réparations  
toutes marques



1346 LES BIOUX

Tél. (021) 845 61 61 - Fax (021) 845 61 55

# PLÂTRERIE PEINTURE-CRÉPI PAPIERS-PEINTS PEINTURE

JEAN-CLAUDE MEYLAN  
CARLO BOVE

CASE POSTALE - LE SENTIER

LE SENTIER 021/845 42 62

LE BRASSUS 021/845 74 07

FAX 021/845 74 07

DEVIS SUR DEMANDE

# CHRISTIAN MUSTER

LE SENTIER



Maîtrise fédérale

Boulangerie - Pâtisserie

Tea-room

Téléphone (021) 845 57 02

# LAITERIE DU BRASSUS

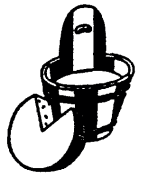


Spécialité de tous produits laitiers

Crème fraîche - Fromage à la coupe

Fromages pour fondue et raclette

Vacherin Mont-d'Or  
(médaille d'or au Concours international de  
fromages de montagne, Grenoble 1992)



Tél. 845.55.62

1348 Le Brassus

# PRIMUS Extincteurs tous modèles

Mousse - Poudre - CO2  
Light Water - Seau pompe  
Appareils pour feux de magnésium

Pour tous renseignements

**Bernard Aubert**

Route-Neuve 14 - LE SENTIER - © 021/845 42 50



# AUTO-ÉCOLE Daniel DUPUIS

Vers-Chez-Grosjean

1346 Les Bioux

Tél. 021/845 55 57

Natel 077/ 22 48 57



Grand-Rue 37 1347 LE SENTIER

Tél. (021)845 55 96

Fax (021)845 40 20

# Adecco

Le No 1 de l'emploi en Suisse

*Bienvenue  
dans le monde du travail*

Rue de la Gare 11, Le Brassus

**021/845 90 50**

# Rêve de théâtre (suite de la page 14)

Mais au fait, quel théâtre Monsieur Molière?

«Le devoir de la comédie est de corriger les hommes en les divertissant.»

Molière voulait jouer et écrire des tragédies. Il connaît le succès avec ses comédies. Destin de comique malgré lui? Retour obligé aux sources?

«Je suis pour le bon sens. Contre les beaux esprits de profession et le savoir enrouillé des pédants.»

Son théâtre est comique, simple, efficace.

Comme la vie qui l'inspire.

«Je ne conseille de lire mes comédies qu'aux personnes qui ont des yeux pour découvrir dans la lecture tout le jeu du théâtre.»

Molière écrit et construit vraiment pour le théâtre: le jeu, les acteurs, l'action.

Jeu dangereux aussi, car très difficile: énergie, rigueur, rythme, inventivité pour arriver à une apparence simplifiée.

Notre spectacle raconte aussi, à sa manière, un rêve de théâtre.

Le rêve d'une troupe qui se perd le jour de la première à cause des conflits qui éclatent entre les comédiens.

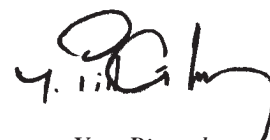
Le rêve d'un metteur en scène qui s'évanouit pour laisser place à un autre rêve, un vrai, dans lequel intervient Molière en personne!

Et vous qui vous demanderez peut-être: mais est-ce qu'ils rêvent tous?

Pour ce qui concerne les personnages de la pièce je vous laisserai le soin de répondre.

Quant à nous, artisans du théâtre, nous avouons modestement:

oui, nous rêvons de partager avec vous et Monsieur Molière un beau rêve de théâtre!



Yves Pinguely  
Adaptation et dramaturgie

N.B. : Les citations sont écrites ou paroles rapportées de Molière.

**REYNOLD**   
**BERNEY**

installations sanitaires      chauffages centraux

1346 Les Bioux  
Tél. (021) 845 62 11 - Fax (021) 845 72 67

**SAPIVAL**   
MENUISERIE SA M+F  
1348 Le Brassus - Tél. 021/845 15 15  
Fax 021/845 15 10

Depuis 1936 au service du bois

Fenêtres bois (SV.DV.VI)  
Fenêtres Antiqu'Line  
Fenêtres bois-métal  
Fenêtres P.V.C  
Vitrages coulissants  
Portes d'entrée  
Vérandas, stores  
Volets alu et bois  
Menuiserie générale  
Cintrage PVC

**Nous fabriquons pour vous dans nos ateliers:**

**FABRICANT DE FENÊTRES PVC**  **UNE RÉFÉRENCE**



# La Bâloise

Assurances

Philippe Goy, expert

Conseil global ...  
... toutes assurances

Route-Neuve 17 - 1347 Le Sentier  
Tél. 845 69 00 - Fax 845 69 10 - Natel 079/ 353 88 00  
Agence générale Yverdon: Tél. 024/423 06 61 - Fax 024/423 06 71

# Dominique



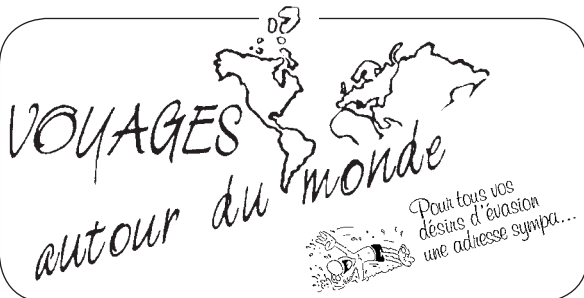
# Bonny

FERBLANTERIE  
COUVERTURE  
PARAFoudre  
VENTILATION

✚ Maîtrise fédérale

1343 Les Charbonnières

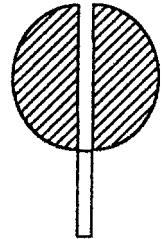
Tél. (021) 841 11 52 - 841 11 97 - Fax (021) 841 18 93



Av de Morges 72  
1004 Lausanne  
Switzerland  
Tél. 021 - 624 45 35  
Fax 021 - 624 29 46

**CHRISTIAN PIGUET**

**MENUISERIE**



Rue Centrale 24  
1341 L'ORIENT  
021.845.65.94

nat.077.873.550  
fax.021.845.70.37



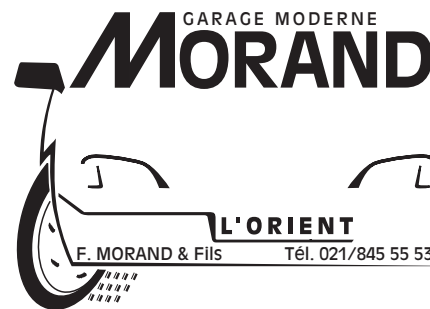
ESTHETICIENNE  
DIPL. FREC

Institut de beauté - Sauna  
Épilation définitive

Spécialiste diplômée en épilation  
et couperose par élect. coag.

- Lingerie - Corsetterie - Parfumerie

14 Grand-Rue, Le Sentier, Tél. 845 54 80



F. MORAND & Fils  
Tél. 021/845 55 53



 Rachet SA LE SENTIER  
CONSTRUCTIONS MÉTALLIQUES

1347 LE SENTIER  
TÉL. 021/845 56 72  
FAX 021/845 48 85



Prêt-à-porter - Maroquinerie

Mary-Ann BIANCHI

Bruyères I • CH-1347 LE SENTIER  
Tél. + Fax (021) 845 46 72

## Il était une fois une scierie

*Après une scène flottante au bord du lac de Joux, un chalet dans la forêt du Risoud transformé en navire, un salon de thé chez Tchekov au Séchey, après un chapiteau de cirque transformé en scène d'opéra au Brassus, un manoir aménagé en maison close au Pont, la Compagnie du Clédar vous convie dans une ancienne scierie au Brassus.*

Ce lieu magique, idéal pour le théâtre par ses dimensions et son décor naturel, a conquis les metteurs en scène et les acteurs. Chaque spectateur appréciera certainement l'originalité de ce site et sera sensible au mystère qui s'en dégage.

Faisons appel à notre imagination pour revivre, un instant, l'ambiance de cette scierie en activité. Lors de sa construction en 1909, cette entreprise fut la première de la région à fonctionner à l'électricité produite par une machine à vapeur, alimentée par de la sciure. Le moteur électrique faisait tourner un arbre de transmission et les courroies valsaient avec élégance d'une poulie à l'autre.

La machine à vapeur représentait le centre névralgique de la scierie. L'expression «va bourrer la Julie» exprimait le moment où un employé devait remettre de la sciure dans le foyer de la chaudière.

Le rythme saccadé des scies ponctuait chaque seconde de la vie des employés, du matin au soir. Les billes de bois entraient d'un côté et ressortaient de l'autre en poutres, en planches et en coinneaux. Là aussi le nom donné aux machines était imagé: la «multiple», la «boîteuse», la «manchote».

Il y avait aussi l'odeur extraordinaire du sapin, du bois fraîchement coupé, de la sciure encore humide.

A l'époque l'activité de la scierie était liée à un domaine agricole, qui permettait entre autre d'élever des chevaux pour le débardage et le transport des bois. En plus, cette scierie avait un embranchement de la ligne de chemin de fer Pont-Brassus, qui permettait de charger à l'intérieur le bois travaillé.

Les premiers propriétaires Rappaz et Chalud ont cessé leur activité en 1931. L'entreprise a été reprise par Henry Berney, fils de scieur, venant de l'Abbaye.

Durant les belles années ce n'est pas moins de 20 à 25 personnes qui travaillaient dans cette entreprise. Plus de 5'000 m<sup>3</sup> de bois étaient sciés chaque année.

Au fil des années la scierie s'est développée, agrandie, modernisée. L'empilage des planches pour le séchage à l'air libre, jusque-là fait à la main, a été mécanisé en 1960 par l'introduction d'un élévateur à fourche. Les grandes surfaces plates autour de la scierie ont permis cette révolution.

Le cyclone du 26 août 1971 ainsi que la première crise pétrolière de 1974 ont déstabilisé l'entreprise; la scierie a cessé son activité en 1977. Une reconversion heureuse a permis au propriétaire de se lancer dans la fabrication de maisons préfabriquées durant 15 ans.

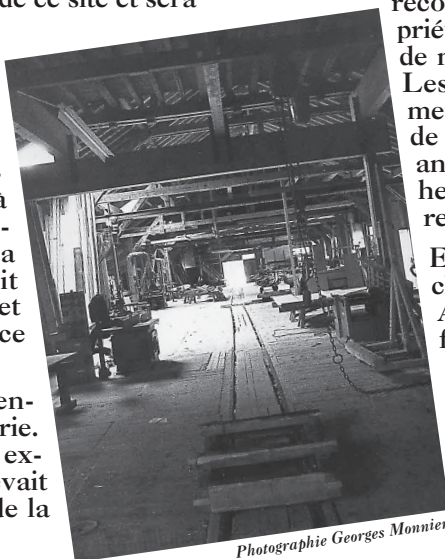
Les grands espaces des bâtiments permettaient de construire des pans entiers de maisons à l'intérieur. Au début des années 90, la crise du bâtiment a malheureusement donné l'estocade à cette reconversion.

En 1993 tous les bâtiments ont été rachetés par la manufacture d'horlogerie AUDEMARS PIGUET SA qui en a fait un dépôt de matériel.

Et c'est ainsi que nous pouvons, l'espace de deux semaines, vous présenter l'illustre Théâtre de Monsieur Molière dans cette illustre scierie. Nous profitons de cette occasion pour remercier les dirigeants de l'entreprise Audemars Piguet qui mettent gracieusement ce bâtiment à notre disposition.

Pour terminer, rappelons que les scieurs craignent par dessus tout le feu. La sciure sèche depuis des années peut exploser avec une simple étincelle. Une cigarette mal éteinte peut «bourronner» des jours durant et tout à coup déclencher un incendie. Le bâtiment dans lequel nous faisons notre théâtre n'a pas échappé au feu, et ceci à trois reprises. A chaque fois le sinistre a pu être maîtrisé à temps. Les spectateurs peuvent encore voir, juste au-dessus de leur tête, une dizaine de poutres noircies et mutilées par le dernier incendie. Chacun comprendra aisément pourquoi il est important de s'abstenir de fumer dans cet endroit.

Reynold Keusen



Photographie Georges Monnier

SERRURERIE NORMALISÉE TECHNIQUE DU BÂTIMENT

JAPERTECH SA

*Votre spécialiste:  
Tablettes et encadrements de fenêtres  
Tôlerie spéciale sur mesures  
Fenêtres PVC*

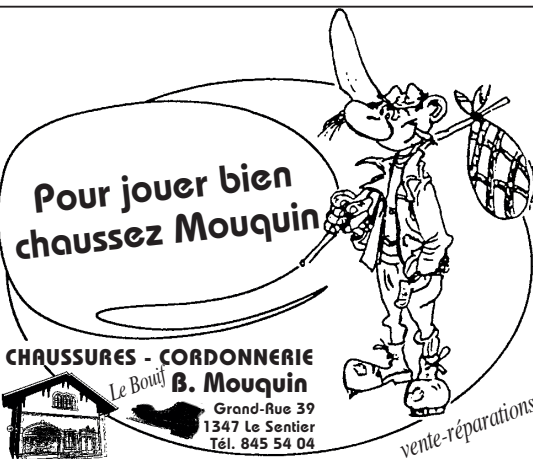
Z.I. EN VALLAIRE D  
CH. DE LA VENOÛE 11  
1024 ECUBLENS  
TÉL.: (021) 697 06 55  
FAX: (021) 697 06 56  
Siège social: CH-1772 Grolley

TOUTES CONFECTIONS  
FLORALES

Ouvert le dimanche  
matin de 10 h. à 12 h.



Eric ROCHAT  
Route de France 6  
1348 LE BRASSUS  
Tél. (021) 845.53.06  
Fax (021) 845.53.08



CHAUSSURES - CORDONNERIE  
Le Bouif **B. Mouquin**  
Grand-Rue 39  
1347 Le Sentier  
Tél. 845 54 04

vente-réparations



**RENÉ BERTHOUD SA**  
PLÂTRERIE - PEINTURE

Plafonds préfabriqués en tous genres  
Crépis synthétiques - Papiers peints  
Location échafaudages

1345 LE LIEU Tél. (021) 841.14.22

 **Special Diffusion Spectacle**

Jean-Marc  
**GENIER**



Case postale 5  
CH 1000 Lausanne 24

Tél. 021/841 17 04  
Fax 021/841 17 00



**Zahnd & Bodenmann S.A.**

Louis Baumgartner, *administrateur*

**Micromécanique**

Réparation Dunhill pour toute la Suisse

- Etudes et prototypes
- Fabrication de petites et moyennes séries de pièces de mécanique et d'horlogerie

**1348 Le Brassus Tél. 021/845 62 20**

MEYLAN-MARSCHALL S.A.

**Bazar de la Vallée**

Le Sentier Tél. 021 / 845 56 39  
845 71 01

La seule adresse pour votre matériel de qualité.

Machines, outillage.  
Gaz ELF, camping gaz.  
Listes de mariage.  
Articles de ménage.

A votre service depuis 1854,  
une preuve de qualité et de service.

**BERNEY Jean-Luc S.A. Les Bioux**

CHARPENTE - MENUISERIE

Tél. 845 69 41

RESTAURATION DE VIEILLES MAISONS  
BOISERIES ET PLAFONDS SELON LA  
TRADITION  
RÉFÉRENCES À DISPOSITION



Une section rythmique exceptionnelle  
(basse, piano, batterie)

Des souffleurs téméraires (saxes, clarinettes, trombone)

Des musiques festives et vivantes pour bouger et danser

Un défi: mettre en scène des musiques pour le Clédar

Présentation de

«La Belle Affaire»

par ses musiciens:

C'est à la fanfare du régiment que j'ai fait la connaissance de ces 5 garçons. Quatre d'entre eux nous portaient mon piano et moi, lors des défilés. J'ai tout de suite senti qu'il y avait quelque chose à construire avec ces petits gars. Surtout avec Pascal qui me tournait les pages des partitions, car il sait lire la musique, lui!

Claude-Alain Burnand



Photographie Jean-Philippe Geiser, Sainte-Croix

Dès les années 50, j'ai rencontré ces 5 coquins dans un bac à sable. Je leur ai transmis mon amour inconditionnel pour les rythmes à coup de pelle et de râteau. Aujourd'hui, les fripons ont progressé. Surtout Jean-Mi qui n'hésite pas à prendre des solos à vous chauffer les plombages à vif.

Luc Ramu

C'est dans un club que j'ai rencontré ces 5 courtisans. Ils animaient paresseusement les soirées lascives avec leurs flûtes à bec. Grâce à ma culture jazz-polka, ils accompagnent enfin le chant de ma contrebasse. Claude-Alain m'est d'un grand secours pour dissimuler les fausses notes.

Jean-Philippe Geiser

Le jeudi était le jour de congé pour les enfants à Genève... ou de retenue pour les garnements! C'est dans ce cadre très pénible que j'ai rencontré ces 5 voyous. A l'aide d'une musique sauvage, j'ai sorti ces cuistres de leur misère crasse. Surtout Luc, qui maniait la grosse caisse.

Fredo Schmutz

A la Chorale de notre première communion, je fus immédiatement séduit par la beauté des organes de mes 5 camarades. Je les ai encouragés à choisir un instrument plus visuel, pour me rejoindre auprès de mes saxophones. Ils s'en sortent assez bien aujourd'hui. Surtout Fred qui a au moins un très beau son, le pauvre!

Jean-Michel Vanini

Père m'a toujours encouragé à courir le monde. Sur une plage ensoleillée, j'ai croisé ces 5 galants qui chantaient le nouveau monde de Hugues Aufray, diable! Aujourd'hui, grâce à ma clarinette, je les guide à petits pas vers la lumière de la Grande Musique. De son archet, Jean-Phi m'accompagne admirablement.

Pascal Kunzler

**ROCHÔT**  
BOUCHERIES - CHARCUTERIES

Jean-Michel

**1342 LE PONT**

Tél. (021) 841 12 25

Pierre

**1348 LE BRASSUS**

Tél. (021) 845 57 08

**Saucisson vaudois label de qualité**

# A votre intention

Toute montre Breguet porte en elle une page d'histoire écrite par Abraham-Louis Breguet, le plus grand horloger de tous les temps. Ses fines aiguilles "Breguet", son cadran délicatement guilloché et son boîtier cannelé lui confèrent une personnalité affirmée, inimitable. Terminé à la main, son mouvement perpétue l'esprit novateur hérité du fondateur, voici des siècles. Porter une montre Breguet, l'assurance de posséder l'exceptionnel.



 250<sup>e</sup>  
1747-1997  
Abraham-Louis  
Breguet

*Breguet*  
Depuis 1775



---

GROUPE HORLOGER BREGUET

Montres Breguet SA • L'Abbaye  
Nouvelle Lémania SA • L'Orient  
Valdar SA • L'Orient

# Comité d'organisation

Présidence: Claude Crausaz  
Secrétariat: Valérie Rochat  
Finances, billetterie: Reynold Keusen  
Intendance, cuisine: Patrick Berktold  
Jan Kocher  
Promotion, presse: Georges-Henri Dépraz

Attachée de presse: Arlette Roberti  
Edition plaquette: Jean-Maurice Golay  
Reynold Keusen  
Construction, circulation: Roland Pesenti  
Coordination, décoration: Marianne Fornet  
Technique, décors: Romain Rossel  
Coordination costumes: Marica Crausaz  
Animation musicale: Frédéric Schmutz

**FROMMO SA**  
**MOUDON**

**FROMAGES EN GROS  
EXPORTATION**  
**CH-1510 MOUDON**

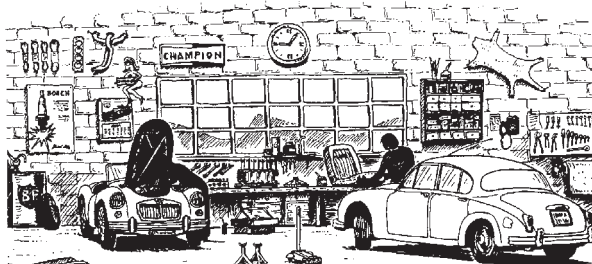


J.-R. VIACCOZ  
021/845 55 71

*Votre ancienne voiture mérite une...*  
**Restauration soignée**  
*par deux artisans qui se complètent*  
**Le Brassus Vallée de Joux**

A·N·D·R·É·J·U·R·I·E·N·S  
**garnissage**  
021/845 53 42

mécanique



sellerie



## OVERSEAS. LE TEMPS EN LIBERTÉ



Des siècles de savoir-faire s'affirment. Overseas. Réalisée sans concession. Pour dominer les défis d'aujourd'hui. Boîtier aux flancs d'acier ou d'or massif. Étanche jusqu'à 150 m. Couronne et dos vissés. Fermeture déployant à double sécurité. Overseas. Souveraine jusqu'au bout du monde.



**VACHERON CONSTANTIN**

LA PLUS ANCIENNE MANUFACTURE D'HORLOGERIE DU MONDE  
Genève, depuis 1755

Vacheron Constantin, rue des Moulins 1, CH-1204 Genève

Aubonne  
AOC

ASSOCIATION VITICOLE AUBONNE

Tél. 021/808 50 69

# Billet du Président

*Un Théâtre d'été finit, les lumières s'éteignent, l'histoire tant répétée s'arrête, et les acteurs s'en retournent vers leur quotidien.*

Trois petits tours, s'en vont... et puis s'en reviennent. Les nostalgies sont à peine estompées et les derniers applaudissements résonnent encore, qu'il faut retrouver une autre idée captivante, un auteur, un thème. Il faut une histoire capable de nous mener ailleurs, pour aller nous risquer vers de nouvelles voies de la création théâtrale, pour pouvoir nous défier par peur de nous empêtrer dans la complaisance, et par goût d'apprendre chaque fois un peu plus.


Lorsqu'un projet se dégage de la mêlée, et qu'il est assuré de devenir pour deux ans une véritable «idée fixe», nous nous arrangeons alors pour lui trouver un lieu à sa mesure (ou à sa démesure). Ensuite le talent et l'imagination de nos metteurs en scène font le reste, c'est-à-dire un spectacle comme celui que nous allons jouer cet été au Brassus, où le Clédar entrouvrira les portes de l'Illustre Théâtre de Monsieur Molière.

Molière, c'est donc lui «l'idée fixe»! Ce personnage fabuleux que tout le monde connaît (ou croit connaître), dont les pièces sont jouées depuis plus de trois siècles avec le même bonheur. Qui a écrit des rôles dont chaque acteur (pro ou amateur) rêve un jour de revêtir le costume, ou d'en emprunter le langage, en vers ou en prose.

Ses comédies firent rire aux éclats jusqu'au magnifique et puissant Louis XIV. Alors si même le Roi Soleil craqua à l'époque, que pouvions-nous faire d'autre, modeste Clédar, je vous le demande, sinon emboîter le pas à Monsieur Molière.

Mais lorsque la fin août viendra, que les portes de l'Illustre Théâtre se fermeront, il faudra raviver les fantômes qui couvent sous la cendre; et comme du temps de Molière, quand un roi mourait, on pourra crier:

- «Le Roi est mort, Vive le Roi !!».



Claude Crausaz  
Président de la Compagnie du Clédar

## A.R.C. Studio-Dance Vallorbe (local sous l'Eglise catholique)

Vous proposez:

- Classique préparatoire (5 à 8 ans)
- Classique moyen (dès 8 ans)

- Assouplissement classique barre à terre pour tous
- Jazz dance ADO I (débutants)
- Jazz dance ADO II (avancés)

- Jazz dames
- funk / Hip-Hop / Rap

Tél. 021/843 24 78 (heures des repas)

Le Sentier	
Meubles-Rideaux-Tapis-Sport-Maroquinerie	
Claude SIMOND	☎ 845 56 62 Fax 845 56 81
Arts ménagers - Chauffages	
Willy ROCHAT	☎ 845 52 57 Fax 845 41 08
BAZAR DE LA VALLÉE	
Ernest MEYLAN	☎ 845 56 39 Fax 845 71 01
Boucherie - Charcuterie	
Daniel BRUNISSO	☎ 845 57 21 Fax 845 58 83
Boulangerie - Pâtisserie - Epicerie	
Christian MUSTER	☎ 845 57 02
PARTENAIRE PICK PAY	
Denis ROCHAT	☎ 845 71 39
Chaussures	
GOLAY-SAVARY	☎ 845 56 20
Chaussures - Cordonnerie - Vente - Réparation	
Bertrand MOUQUIN	☎ 845 54 04
GOLAY FLEURS Fleurop - Interflora	
Olivier GOLAY	☎ 845 58 33
MODE 2 BIS Dames - Enfants - Laine - Mercerie	
Marlyse CLERC	☎ 845 46 01
GRIFFE MODE	
Mary-Ann BIANCHI	☎ 845 46 72
ZAP Jeans & enfants	
Frédérique HUEBER	☎ 845 73 28
Papeterie - Librairie - Articles de bureau	
PORCHET & Cie	☎ 845 57 04 Fax 845 57 85
Radio - TV - Vidéo - Disques	
Claude AUDEMARS	☎ 845 58 67



Les commerçants de la Vallée



Le Sentier	
AU GENTLEMAN Confection - Chemiserie	
Mario CAPT	☎ 845 56 75
Horlogerie - Bijouterie - Vente - Réparation	
Jacques PIGUET & FILS	☎ 845 57 36 Fax 845 70 37
Vêtements WITTWEN	
Ernest WITTWEN	☎ 845 50 86
DUFOUR ÉLECTRICITÉ	
Pierre-Alain DUFOUR	☎ 845 55 96 Fax 845 40 20
Accessoires auto	
Michel GOLAY	☎ 845 40 59 Natel 077/23 40 59
DECO THEM M. ANTONIOLI	☎ 845 90 80 Fax 845 90 81 Natel 079/219 30 59
Boulangerie-Pâtisserie de Chez Le Maître	
Christian DEFFERRARD	☎ 845 64 88 Fax 845 64 83

Le Brassus	
Ameublement - Sols - Tapis	
André REYMOND	☎ 845 56 84
AU BRIN DE LAINE	
Christiane FABIANO-JACCOUD	☎ 845 59 36
Boucherie - Charcuterie	
Pierre ROCHAT	☎ 845 57 08
FLORIDÉE Confections florales	
Eric ROCHAT	☎ 845 53 06 Fax 845 53 08
CONRAD-SPORT Information touristique	
Conrad ROCHAT	☎ 845 58 53
Laiterie - Produits fromagers	
SOCIÉTÉ DE FROMAGERIE	☎ 845 55 62
L'Orient	
Radio - TV - Vidéo - Hi-Fi	
Jacques MEYLAN	☎ 845 40 77 Fax 845 49 02
SOCIÉTÉ ÉLECTRIQUE DE LA VALLÉE DE JOUX SA	☎ 845 13 13 Fax 845 13 14
Les Bioux	
Machines agricoles - Cycles - Motos - Bateaux	
Ewald PETER	☎ 845 68 27 Fax 845 41 46
Le Pont	
Vins - Bières - Eaux minérales	
Bernard MULLER	☎ 841 19 04 Fax 841 19 09
Boucherie - Charcuterie	
Jean-Michel ROCHAT	☎ 841 12 25 Fax 841 19 50
Les Charbonnières	
Boucherie - Charcuterie	
Charles ROCHAT & Fils	☎ 841 11 90
LE PÉLERIN Vacherins Mont-d'Or - Vins	
Jean-Michel ROCHAT	☎ 841 10 14 Fax 845 18 06




Rue du Pont-Neuf 24 1341 L'ORIENT  
Tél.: 845 45 11 Fax.: 845 45 17

**SEVJ**  
SA

**ELECTRICITE  
TELERSEAU  
ELECTROMENAGERS  
TELECOMMUNICATIONS**

**H D G**  
Horlogerie Fine  
Anglage - Décoration, Côtes au Buis  
Squelettisation - Réalisation  
et Fabrication  
Haut de Gamme



**H D G**  
S. à l.

19, rue G.-H. Piquet - CH - 1347 Le Sentier  
Tél. (021) 845 71 23 - Fax (021) 845 71 24



**Entreprise  
de travaux  
publics**

Génie civil  
Terrassements  
Maçonnerie

Aménagements de villas - Pose de revêtements bitumeux

Le Sentier Tél. 021/845 57 65  
Fax 021/845 51 67



**Valée**

Christophe-Pascale Favier  
Grand-Rue 33 - 1347 Le Sentier

**COIFFURE**

☎ 021/845 44 40



**ECOLE DE CONDUITE  
N. DAMIANO**

1347 LE SENTIER

Tél. 021/845.68.86 - Natel 079/21.21.318  
THEORIE - SENSIBILISATION - PRATIQUE


**AUTO ET MOTO-ÉCOLE**



**FERREUX & FILS**

**RENAULT**

**GARAGE - CARROSSERIE**  
Route de Risoud 28 - 1348 Le Brassus  
Tél. (021)845 47 95  
Fax (021)845 66 92



**RoCHAT**  
Olivier

Sable et gravier  
Béton pompé

1346 Les Bioux  
Gravière 021/845 65 25  
Bureau 021/845 46 80  
Fax 021/845 60 03



menuiserie } ébénisterie

**BODENMANN**

J. Bodenmann SA Le Campe CH-1348 Le Brassus

Tél. 021/845 10 10 Maison fondée en 1891 Fax 021/845 10 11 Maîtrise fédérale



## Remerciements

« *L'illustre Théâtre de Monsieur Molière* » va redonner vie à l'antique scierie du Brassus durant quelques semaines. Cette aventure extraordinaire est possible grâce aux nombreux appuis qui nous sont accordés de toutes parts.

Nous adressons notre vive reconnaissance à l'Etat de Vaud, à la Commune du Chenit, aux villages du Brassus, du Pont et des Bioux pour leur aide financière et les facilités qu'ils nous offrent.

Nous remercions également les particuliers, les entreprises privées et les commerçants qui soutiennent cette aventure théâtrale par leurs dons, annonces, garanties et autres prêts de matériel ou de véhicules.

Un grand merci à l'entreprise Audemars Pignet qui met gracieusement à notre disposition les locaux pour notre théâtre d'été.

Enfin notre gratitude va à tous les amis qui nous donnent le coup de main nécessaire pour préparer ce spectacle, et à tous ceux qui nous aideront à vous accueillir au Brassus.

Claude Crausaz  
Président de la Compagnie du Clédar



Tél.+fax 845.70.35  
rte de France 104  
1348 Le Brassus

- **Tous déménagements sur devis gratuit**
- **Transports jusqu'à 2 tonnes de charge avec capacité de 30 m<sup>3</sup>**
- **Manutention (Matériel d'atelier, d'usine)**
- **Garde-meubles**
- **Nettoyage d'appartements vides, après déménagement**
- **Débarras d'objets encombrants sur demande (devis)**
- **Débarras de papiers-cartons-verres perdus pour tout ménage de la Vallée prix fixe 20.- par passage**



maçonnerie générale  
**Genini Luca**

route de la Tranchée 7  
1347 Le Sentier  
Tél. 021/845 75 54



**WILD BERNARD**  
ASSAINISSEMENT DE CHAUFFAGE CENTRAL  
INSTALLATIONS SANITAIRES  
DEVIS SANS ENGAGEMENT

ROUTE DE FRANCE 23 - 1348 LE BRASSUS - TÉL.+FAX 021/845 75 95 - NATEL D 089/211 24 12



**PICKPAY**

**PARTENAIRE**

**DENIS ROCHAT**

1347 LE SENTIER - Tél. (021) 845 71 39



**PIGUËT FRÈRES & CIE SA - LE BRASSUS**

Tél. 021/845 57 31 - Fax. 021/845 43 91

Fabrication de pierres industrielles pour toutes les applications techniques et scientifiques

Fabrication de pièces détachées mécaniques pour appareils de mesure et instruments de laboratoire

Montage de petits dispositifs

Etudes - Prototypes - Nouvelles applications

LA FÊTE EST BELLE, LE VIN EST DE LA FÊTE

*Au nom  
du  
Vin*

SIX  
PROPRIÉTAIRES  
ENCAVEURS  
DU BASSIN LÉMANIQUE



VOUS PROPOSE PARMI SES QUATORZE APPELLATIONS,  
LE PINOT-NOIR DE LAVIGNY ET  
LE CÔTEAU DE VINCY DU DOMAINE DE CHANTEGRIVE.

AU NOM DU VIN 8 RUE DU PONT-LEVIS 1162 SAINT-PREX TÉL. 021/806 15 85

## PHARMACIE DU SENTIER

Véronique ZEBERLI-DUPONT, Pharmacienne



Grand-Rue 44  
1347 LE SENTIER  
Tél. (021) 845 57 42

LIVRAISONS  
À DOMICILE



**HYUNDAI**

## GARAGE DE L'ORIENT

C. Gerber

Rue Centrale - 1341 L'Orient

**Tél. + Fax 021/845 54 73**

FRÉDÉRIC PIGUET S.A.  
ENRICHIT UNE NOUVELLE FOIS  
SA GAMME DE PRODUITS



Calibre 1150-4

UN MOUVEMENT  
11 1/2 " HAUTEUR 3,35 MM  
DOUBLE BARILLET  
AUTOMATIQUE OU MANUEL

DOUBLE AUTONOMIE  
3 JOURS OU 72 HEURES

HAUTE FRÉQUENCE  
28 800 AH OU 4 HZ

CHRONOMÈTRE

**FP**   
**FRÉDÉRIC PIGUET SA**  
LE BRASSUS



# AP AUDEMARS PIGUET

*Le maître de l'horlogerie.*

«UNE MONTRE EXCEPTIONNELLE NE PEUT  
S'ADRESSER QU'À UN ÊTRE D'EXCEPTION.»

*Jules-Louis Audemars,  
Edward-Auguste Piguet, 1875.*

Garry Kasparov est l'ambassadeur d'Audemars Piguet car il incarne avec brio la philosophie d'excellence de la Manufacture. Il sait que sa Royal Oak est le fruit d'un travail acharné et d'une très grande maîtrise technique. A cela, il ajoute un geste: il remet sa montre lorsqu'il a la certitude d'avoir gagné la partie. Ce geste, qu'il fait chaque année depuis 1985, c'est un peu l'aboutissement de la perfection, à l'image de la montre qu'il porte.



*Pour information et commande de catalogue, écrivez à: Audemars Piguet & Cie S.A., 1348 Le Brassus, Suisse.*

*Tél. (41-21) 845 14 00, fax (41-21) 845 14 01*

*Internet: <http://www.audemarspiguet.com> e-mail: [bq@audemarspiguet.com](mailto:bq@audemarspiguet.com)*